



塚穴山古墳 土人形



塚穴山古墳石室



西山古墳外堤 朝顔形埴輪

物部氏の古墳  
 古墳之内  
 群之内



小墓古墳 盾持人物埴輪



西山古墳墳丘



ツルクビ1号墳 馬形埴輪

2021 7/14 (水)  
 9/6 (月)

世界の生活文化と考古美術の博物館

天理大学附属  
**天理参考館**

TENRI UNIVERSITY SANKOKAN MUSEUM

〒632-8540 奈良県天理市守目堂町250  
 TEL 0743-63-8414 FAX 0743-63-7721  
 URL <https://www.sankokan.jp/>

会場	天理参考館 企画展示室
開館時間	9時30分～16時30分(入館は16時まで)
休館日	7月20日(火)・8月3日(火)・10日(火)・13日(金)～17日(火)・24日(火)・31日(火)
入館料	大人500円 団体(20名以上)400円 小中高生300円(学校単位の団体は無料 事前申し込みが必要) ◎障がい者とその介護者1名は無料となります。 受付カウンターに障がい者手帳またはマイROIDなどをご提示ください。

【主催】天理大学附属天理参考館・天理市教育委員会  
 【後援】奈良県・天理市・天理市観光協会・歴史街道推進協議会  
 【協力】埋蔵文化財天理教調査団・天理大学文学部歴史文化学科・天理大学歴史研究会  
 奈良県立橿原考古学研究所附属博物館・奈良教育大学金原研究室

天理大学附属  
**天理参考館**  
 ウェブサイト

天理参考館



第87回企画展



小墓古墳 家形埴輪

# 物部氏の古墳 杣之内 古墳群



杣之内火葬墓 海獣葡萄鏡

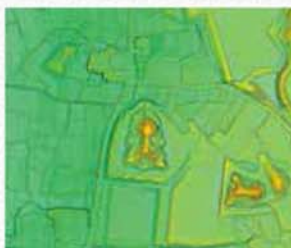
天理市の市街地には、日本最大の前方後方墳である西山古墳や、西乗鞍古墳・塚穴山古墳など古代豪族物部氏の首長墓と考えられる大型古墳が残っており、杣之内(そまのうち)古墳群と呼ばれています。また明治時代以降の記録によると、杣之内周辺にはもっと多くの古墳があったことがわかります。さらに近年の発掘調査によって、群集墳もみついています。

本展は天理市教育委員会と天理大学附属天理参考館が共同で、杣之内古墳群の大小さまざまな古墳から出土した遺物をご紹介します。さらに巨石を使った大型横穴式石室がある塚穴山古墳の発掘調査記録と出土品から、古墳築造から近世にいたる塚穴山古墳の歴史をたどります。

杣之内古墳群の豊富な出土品から、物部氏が繁栄した古代の天理をご想像いただけると幸いです。

## 主な展示品(所蔵)

- ・西山古墳外堤出土円筒埴輪(埋蔵文化財天理教調査団)
- ・小半坊塚古墳出土円筒埴輪(天理参考館)
- ・西天井山古墳・東天井山古墳出土埴輪(天理大学)
- ・西乗鞍古墳出土品(天理市教育委員会・天理大学)
- ・東乗鞍古墳出土品・石室模型(奈良県立橿原考古学研究所附属博物館・天理市教育委員会)
- ・小墓古墳出土品(天理市教育委員会)
- ・赤坂古墳群出土品(埋蔵文化財天理教調査団)
- ・ツルクビ古墳群出土品(埋蔵文化財天理教調査団)
- ・塚穴山古墳出土品(天理参考館)
- ・杣之内火葬墓出土品(埋蔵文化財天理教調査団)

東乗鞍古墳石室  
と石棺

西乗鞍古墳周辺地形起伏図



塚穴古墳石室

## 関連イベント

7月15日(木)

13:30~14:15  
(開場13:00~)

天理参考館学芸員による講演会 トーク・サンコーカン

### 物部氏の巨大古墳 塚穴山古墳とその周辺

講師: 藤原郁代(天理参考館学芸員)

定員 30名

定員に達しましたので申込みを締め切りました

8月28日(土)

13:30~14:30  
(開場13:00~)

記念講演会

### 杣之内古墳群と布留遺跡からみた物部氏

講師: 中久保辰夫氏(京都橋大学准教授)

定員 40名

定員に達しましたので申込みを締め切りました

会場 天理参考館2階ホール

受付開始 2021年7月1日(木) 9:00~

お申込方法

以下のいずれかの方法でお申込みください。

- ・メール san-info@sta.tenri-u.ac.jp
  - ・FAX 0743-63-7721
  - ・ご来館のうえ直接お申込
- ※一組3名以内。定員になり次第締切。

記載内容

- ①希望する講演会の日付[○月○日]
  - ②氏名・ふりがな ③住所
  - ④電話番号(FAXでお申込の方はFAX番号も記入)
- ※②~④は申込者全員分をご記入ください。

受付時間

平日9:00~15:00 (この時間帯以外のお申込は受け付けません)

新型コロナウイルス感染症の感染予防、拡大防止のため、会期やイベント内容を変更する場合があります。最新の情報は当館のウェブサイトでご確認ください。

●次回予告

天理図書館開館91周年記念展

## 「書物の歴史 -和漢書の“かたち”を視る-」

[会期] 2021(令和3)年 10/20(水)~11/15(月)

[会場] 天理参考館



アクセス

JR・近鉄天理駅下車  
徒歩約20分  
西名阪天理インター  
より南へ約3Km  
(駐車場あり・無料)

※期間により駐車場への入場・  
駐車が規制される場合があります