



シンポジウム

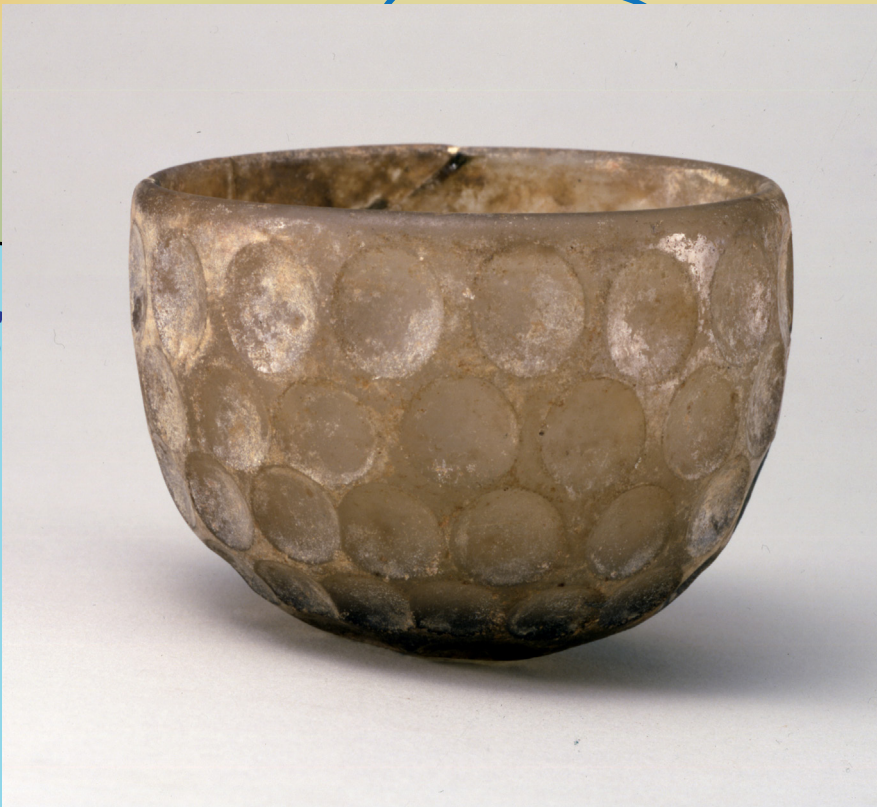
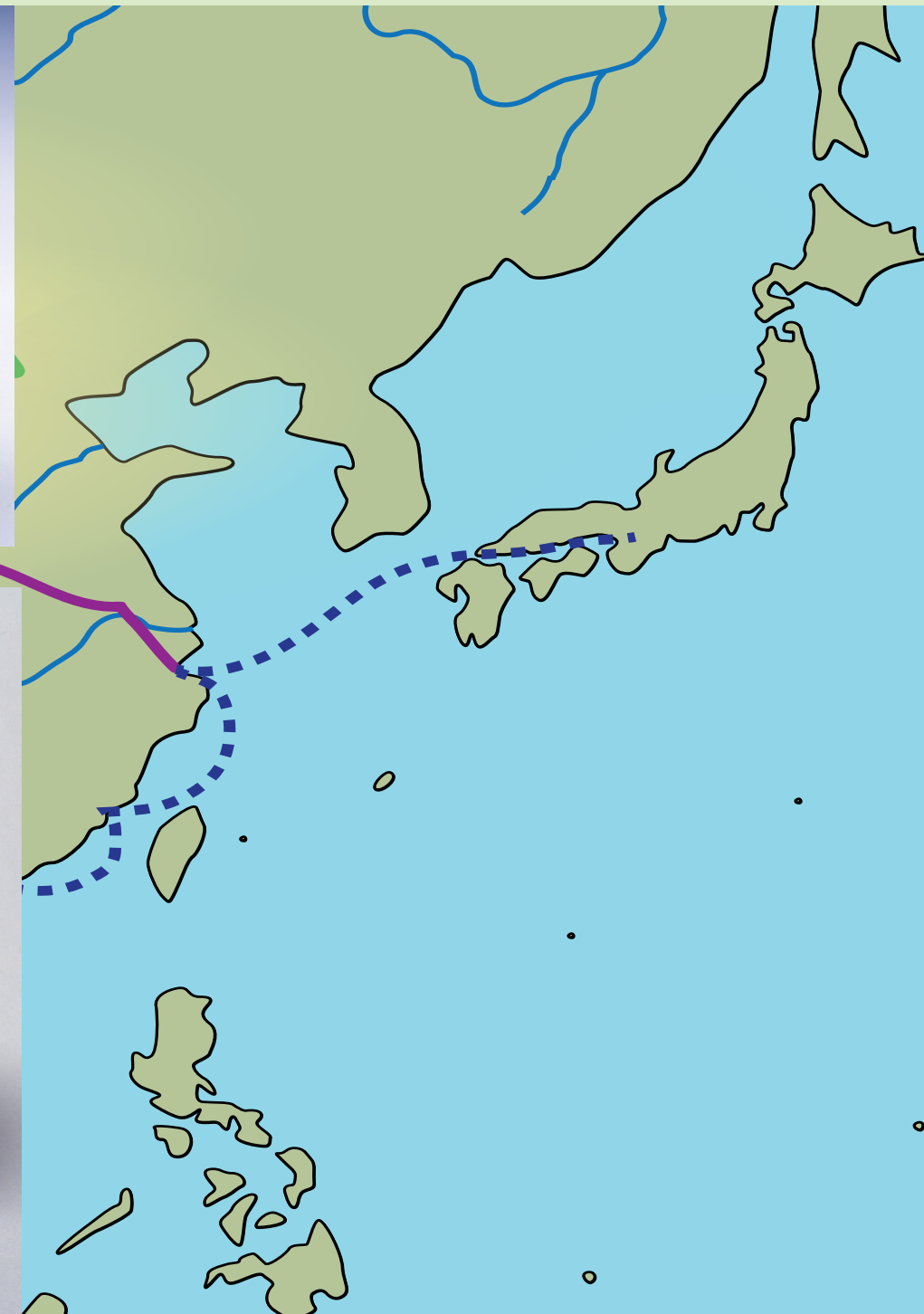
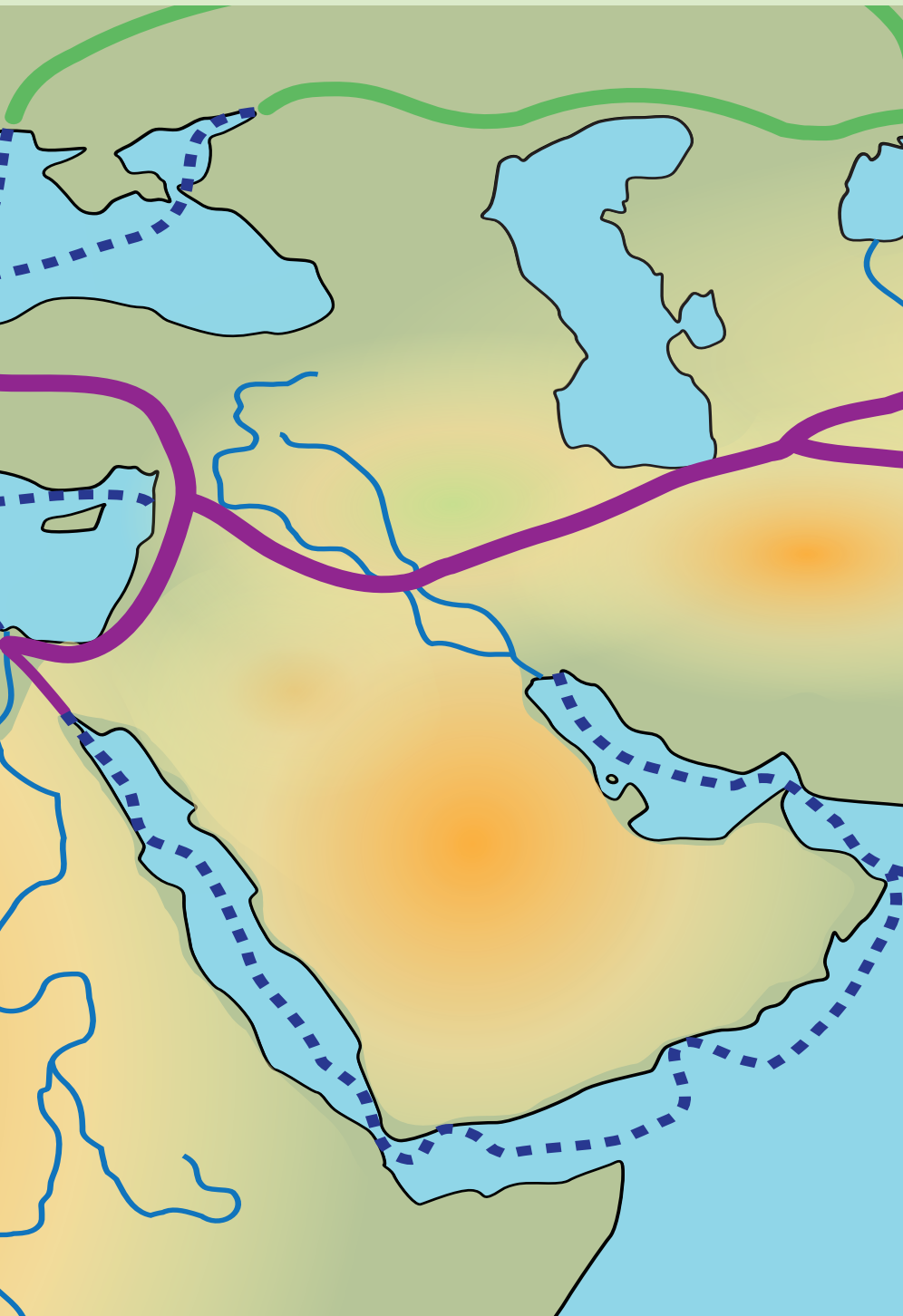
正倉院宝物白瑠璃碗の源流を探る

—ササン朝ペルシア・ガラス研究の最先端—

2017

2/10

(金)



午後1時～4時 (天理参考館研修室)

巽善信 (天理参考館)

「天理参考館所蔵品から見た白瑠璃碗」

四角隆二 (岡山市立オリエント美術館)

「イラン北部に流入したササン・ガラス—伝イラン由来資料の検討—」

阿部善也 (東京理科大学)

「化学分析が明らかにしたササン朝カットガラス」

○パネル・ディスカッション

受講料：無料 (入館料のみ必要：大人 400 円)

定員：100 名 (当日先着順)

世界の生活文化と考古美術の博物館

天理大学附属

天理参考館

TENRI UNIVERSITY SANKOKAN MUSEUM

〒632-8540 奈良県天理市守目堂町 250 番地

TEL 0743-63-8414 FAX 0743-63-7721

URL <http://www.sankokan.jp/>

